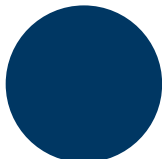




# APPENDIX: ONZE UNITS' ECOLOGISCHE VOETAFDRIJK



# GESELECTEERDE UNIT TYPES

ORIGINELE TYPE: IN36



FIRE-X: Brandwerende modulaire unit



Bewezen prestaties



NIEUW  
Verbeterde  
kwaliteit en  
comfort

Confidentiel

# MATERIALEN

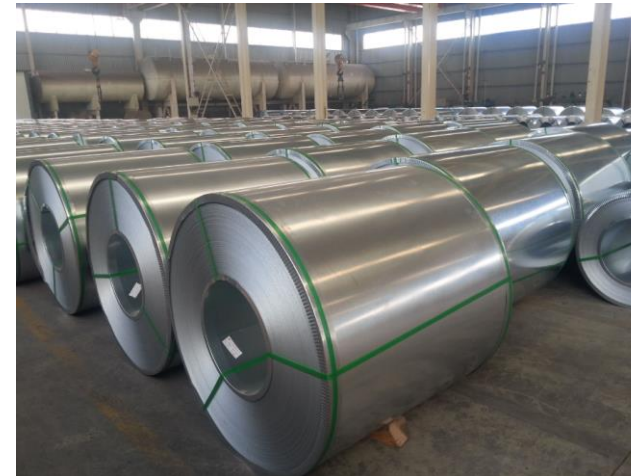
## Het hoofdframe van de Algeco modules zijn gefabriceerd uit staal

Staal heeft hoge technische en milieuprestaties:

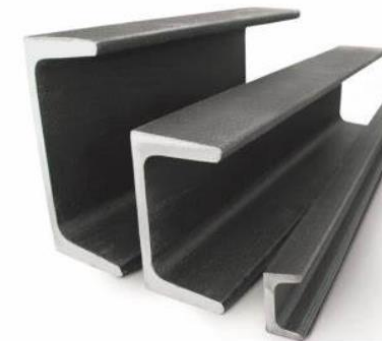
- Het staal dat voor onze modules wordt gebruikt, bestaat voor 27% uit gerecycled materiaal.
- Voor onbepaalde tijd 100% recyclebaar
- Hoogwaardig materiaal: er zijn kleine hoeveelheden nodig om hoge prestaties te krijgen, compatibel met hoge belastingen of seismische belastingen
- Gemakkelijk te bewerken en aan te passen
- Onbrandbaar materiaal
- Hoge duurzaamheid

## Andere gebruikte materialen

- Hout
- Steenwol en glaswol
- Glas
- PVC (ramen)
- Aluminium
- ...



Fire-X : 51% staal  
 IN36 : 60% staal  
 (in gewicht)



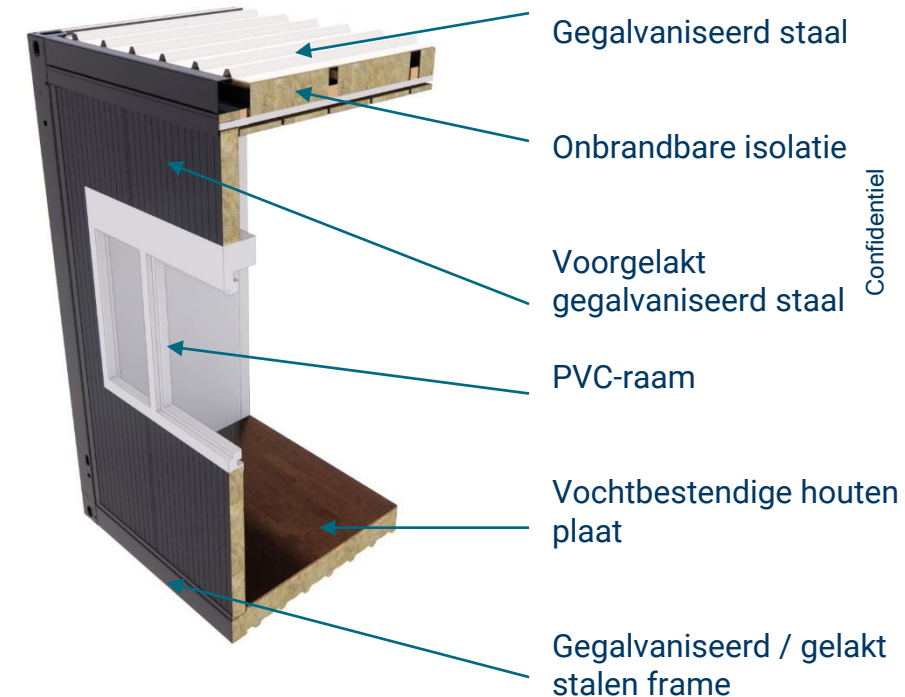
(1) Gemiddelde waarde van stalen EPDs

# DUURZAAMHEID

De modulaire units van Algeco zijn vervaardigd uit traditionele materialen met een lange levensduur. (1):

- Staal: **100 jaar**
- Vloerplaat: **100 jaar**
- Plafond: **100 jaar**
- Dakplaat: **50 jaar**
- Isolatie van minerale wol: **50 jaar**
- Gevelpanelen: **50 jaar**
- PVC-ramen: **30 jaar**

Onze vloot vormt de kern van ons bedrijf: met meer dan 60 jaar ervaring selecteren we zorgvuldig de beste materialen en ontwerpen om ervoor te zorgen dat onze modules zo lang mogelijk in optimale staat blijven.



(1) Waarden gedefinieerd door de EPD's van de materialen



# LEVENSDUUR

Algeco modules zijn ontworpen voor verhuurbedrijven:

- Intensieve arbeid
- Meerdere transportfasen
- Diverse locaties met uiteenlopende toepassingen

Het ontwerp is aangepast aan mogelijke schades:

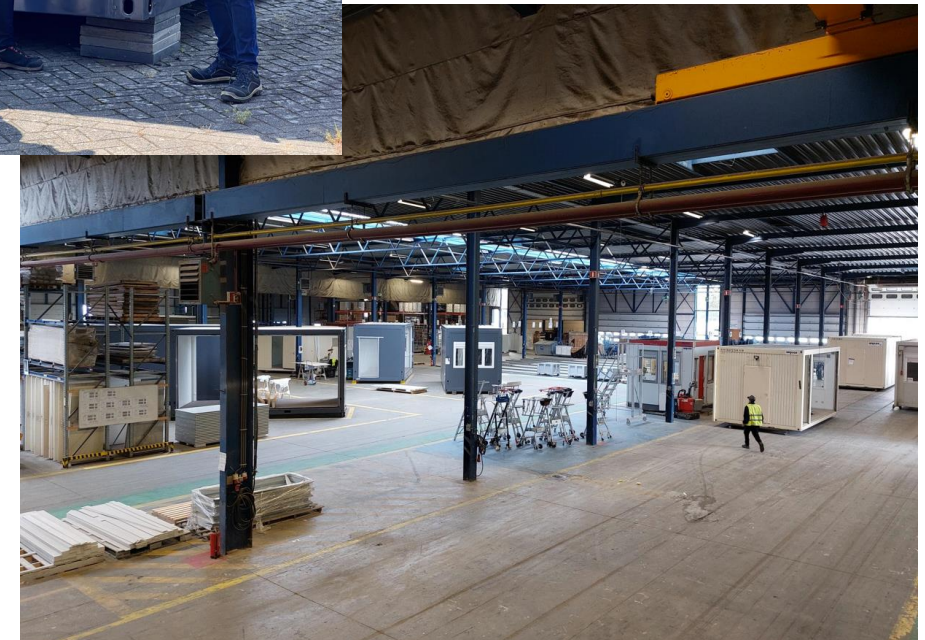
- Eenvoudig onderhoud
- Alle componenten kunnen gedemonteerd en vervangen worden

Modules kunnen worden geüpgraded om te voldoen aan nieuwe regelgeving of nieuwe marktverwachtingen

- **bijv. upgrade van verlichting naar LED of verwarming naar warmtepompen**

**Dankzij dit ontwerp kan Algeco een levensduur van meer dan 25 jaar garanderen voor huureenheden en meer dan 50 jaar voor permanente gebouwen.**

**Na de huurperiode van ongeveer 25 jaar worden de modules doorgaans verkocht voor een tweede leven.**



# CIRCULARITEIT

## De modulaire constructies van Algeco zijn volledig afgestemd op circulariteit:

- Modules kunnen gedurende meer dan 25 jaar worden hergebruikt op diverse locaties.
- De gebruikte materialen voor de modules zijn afkomstig van **gerecycled materiaal**:
  - Fire-X : 28% geproduceerd uit gerecycled materiaal
  - IN36 : 38% geproduceerd uit gerecycled materiaal
- Op het einde van hun levensduur kunnen de modules gerecycled worden:

Fire-X : 83%

IN36 : 98%

## Duurzaam onderhoud

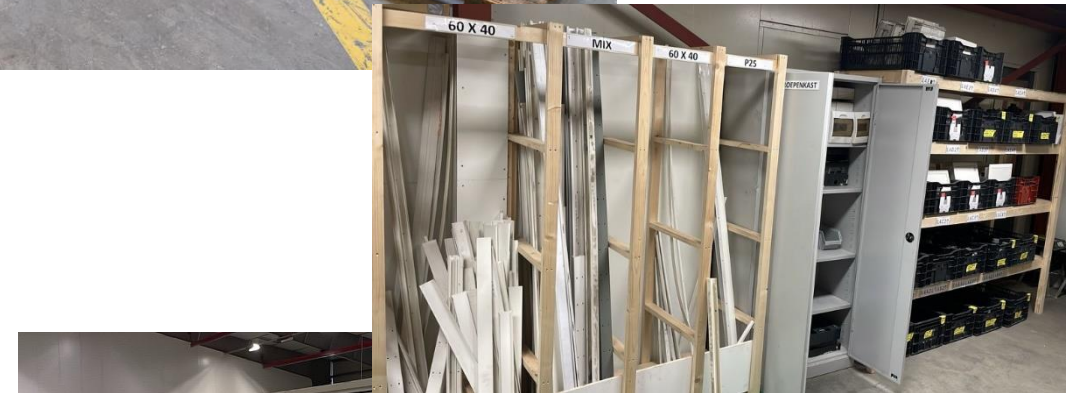
In onze servicecentra hechten we veel belang aan materiaalbeheer, waarbij we een strikt proces volgen voor hergebruik, reparatie en terugwinning.

Voor materialen die niet meer bruikbaar zijn, werken we nauw samen met lokale recyclingleveranciers om ervoor te zorgen dat al het recyclebare afval een nieuwe bestemming krijgt.

## Ethische behandeling aan het levenseinde

In onze depots maken we weloverwogen beslissingen over de recyclingfaciliteit waarmee we samenwerken voor het einde van de levensduur van de eenheid.

We streven naar volledige transparantie over het proces en de hoeveelheid materialen die gerecycled zijn uit de afgedankte eenheid.





# FLEXIBILITEIT

De modulaire units van Algeco zijn ontworpen met flexibiliteit als uitgangspunt.

De modules zijn aangepast aan diverse belangrijke toepassingen, waaronder openbare gebouwen, scholen, kantoren, ziekenhuizen en accommodaties.

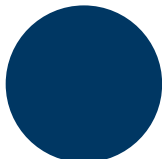
- Hoogwaardige materialen die voldoen aan de strengste eisen.
- Regelgeving die voldoet aan de belangrijkste toepassingen (met name brandvoorschriften).

Modules kunnen worden gebruikt op verschillende manieren:

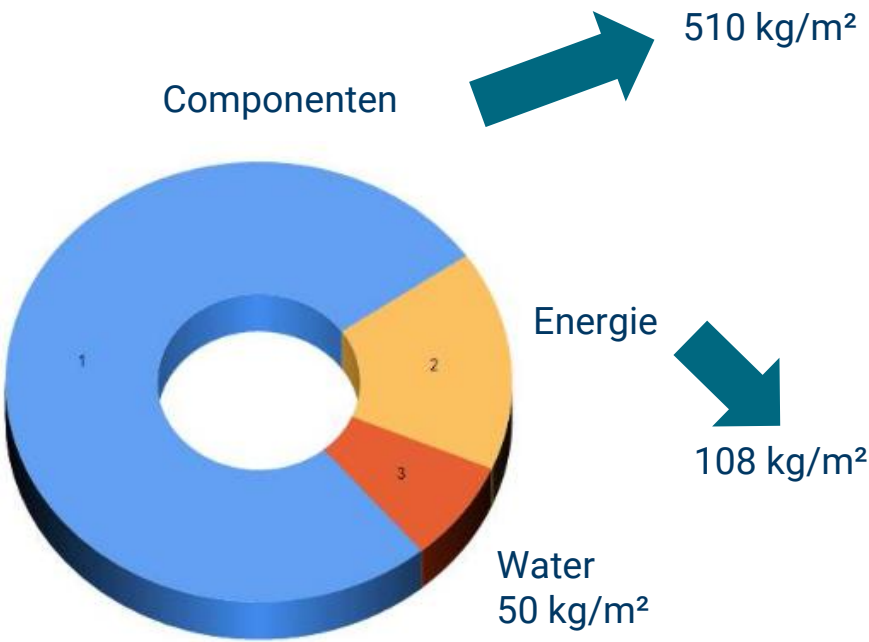
- **Stand-alone**
- **Geassembleerd** om grote ruimtes te creëren.
- **Gestapeld** om gebouwen met meerdere verdiepingen te vormen.

In alle gevallen worden de lokale voorschriften gecontroleerd alvorens tot installatie over te gaan.

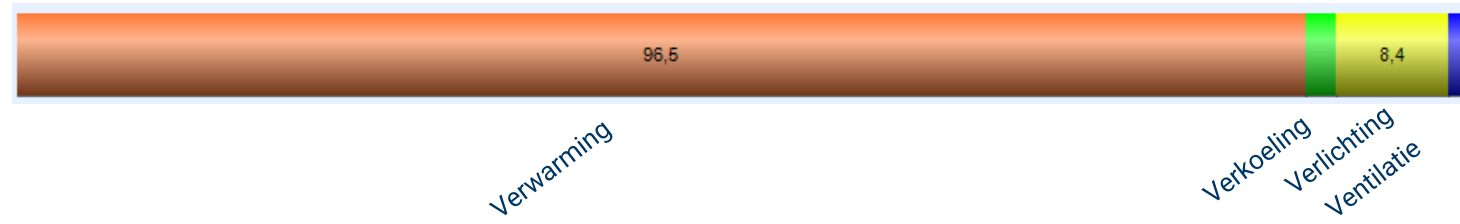
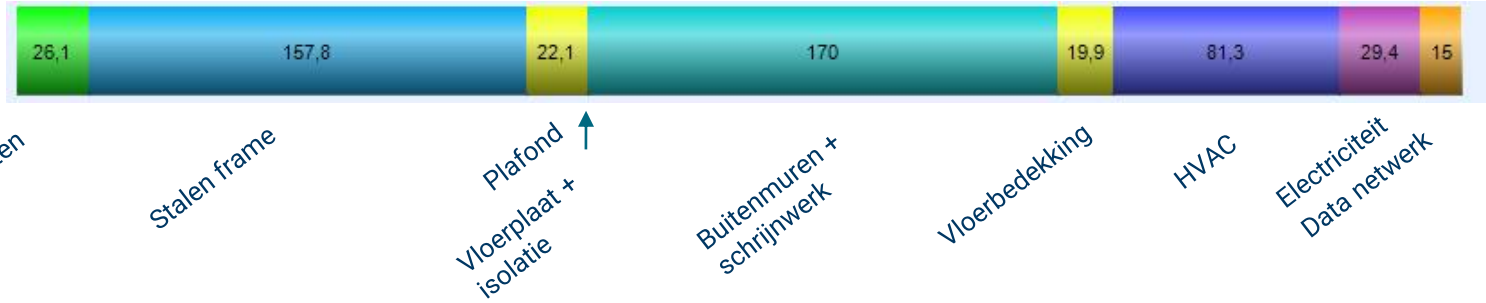




# LEVENSCYCLUSANALYSE: IN36



668 kg equivalent CO<sub>2</sub> / m<sup>2</sup>

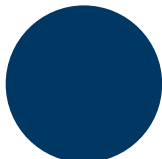


Confidentiel

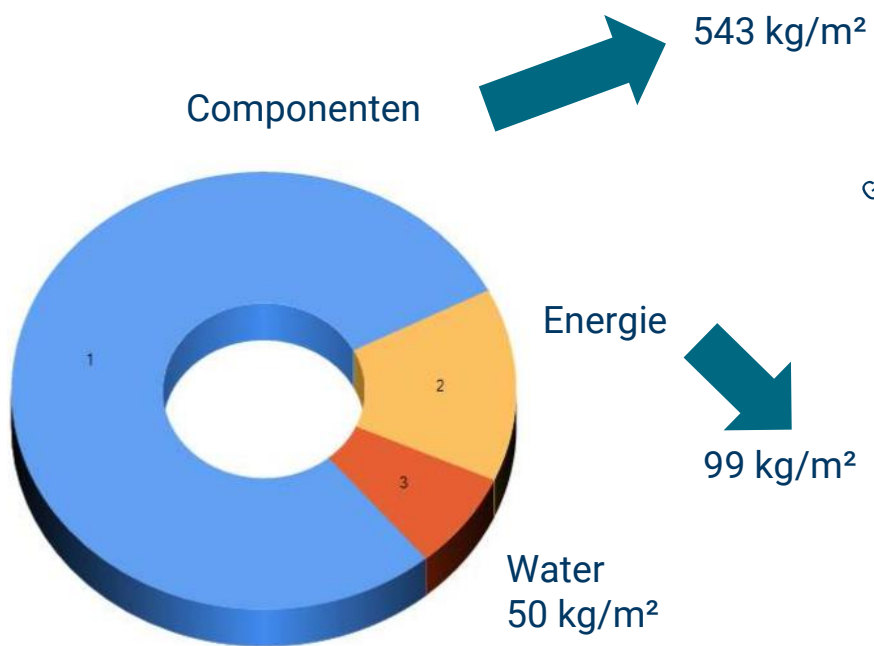
Levenscyclusanalyse conform de Franse RE2020-regelgeving, waarbij rekening wordt gehouden met 50 jaar gebruik van het gebouw en een dynamische koolstofberekening (waarbij de koolstofuitstoot van vandaag zwaarder weegt dan die in de toekomst).

Als basis wordt een school van ongeveer 100 m<sup>2</sup> in de regio rond Parijs genomen.





# LEVENSCYCLUSANALYSE: FIRE-X



692 kg equivalent CO<sub>2</sub> / m<sup>2</sup>

Levenscyclusanalyse conform de Franse RE2020-regelgeving, waarbij rekening wordt gehouden met 50 jaar gebruik van het gebouw en een dynamische koolstofberekening (waarbij de koolstofuitstoot van vandaag zwaarder weegt dan die in de toekomst).  
 Als basis wordt een school van ongeveer 100 m<sup>2</sup> in de regio rond Parijs genomen.

Confidentiel

Algeco Belgium n.v. Schoebroekstraat 34-  
36  
3583 Beringen  
België

[www.algeco.be](http://www.algeco.be)  
[info.be@algeco.com](mailto:info.be@algeco.com)

**algeco**<sup>®</sup>



Confidential